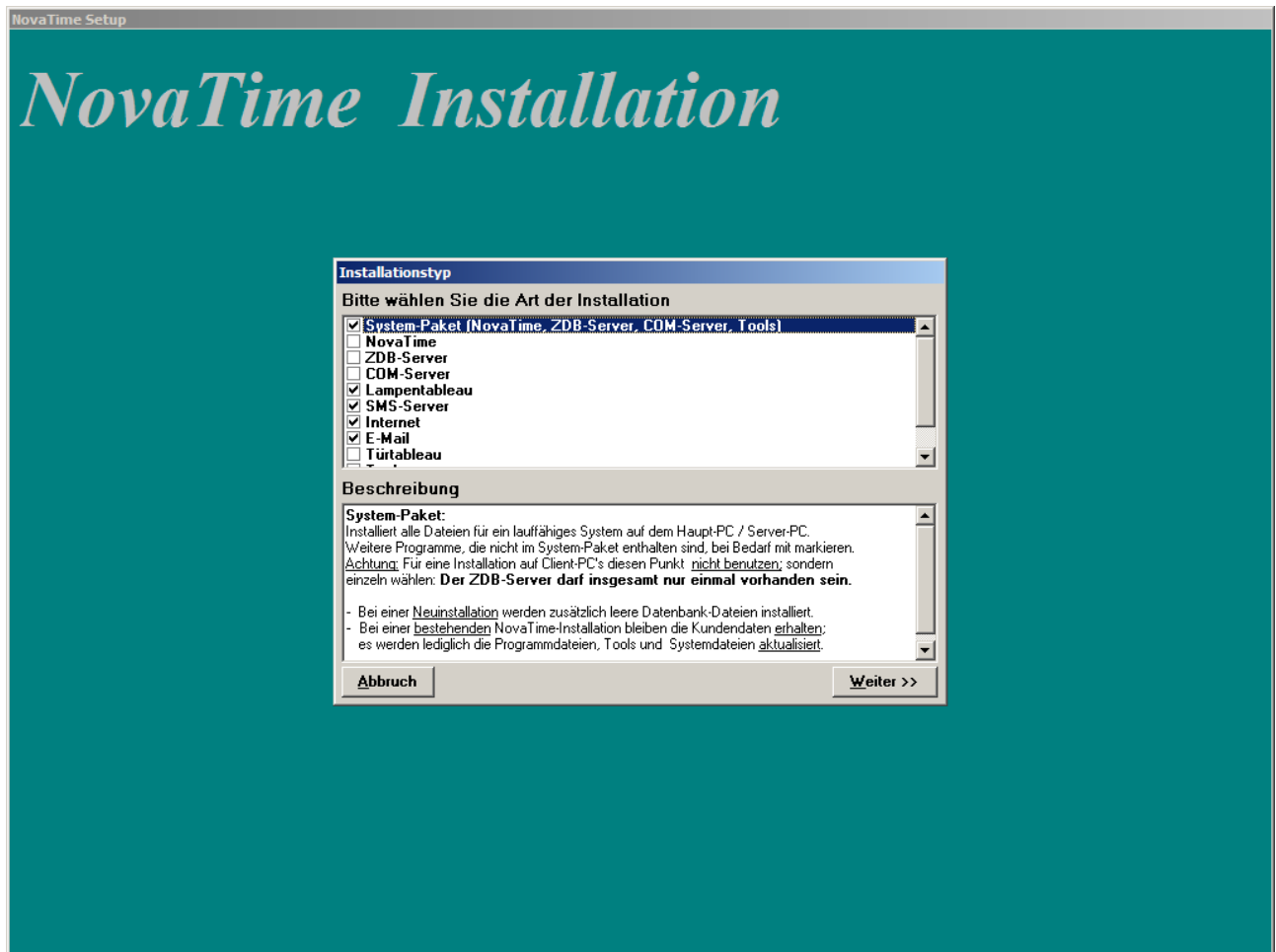


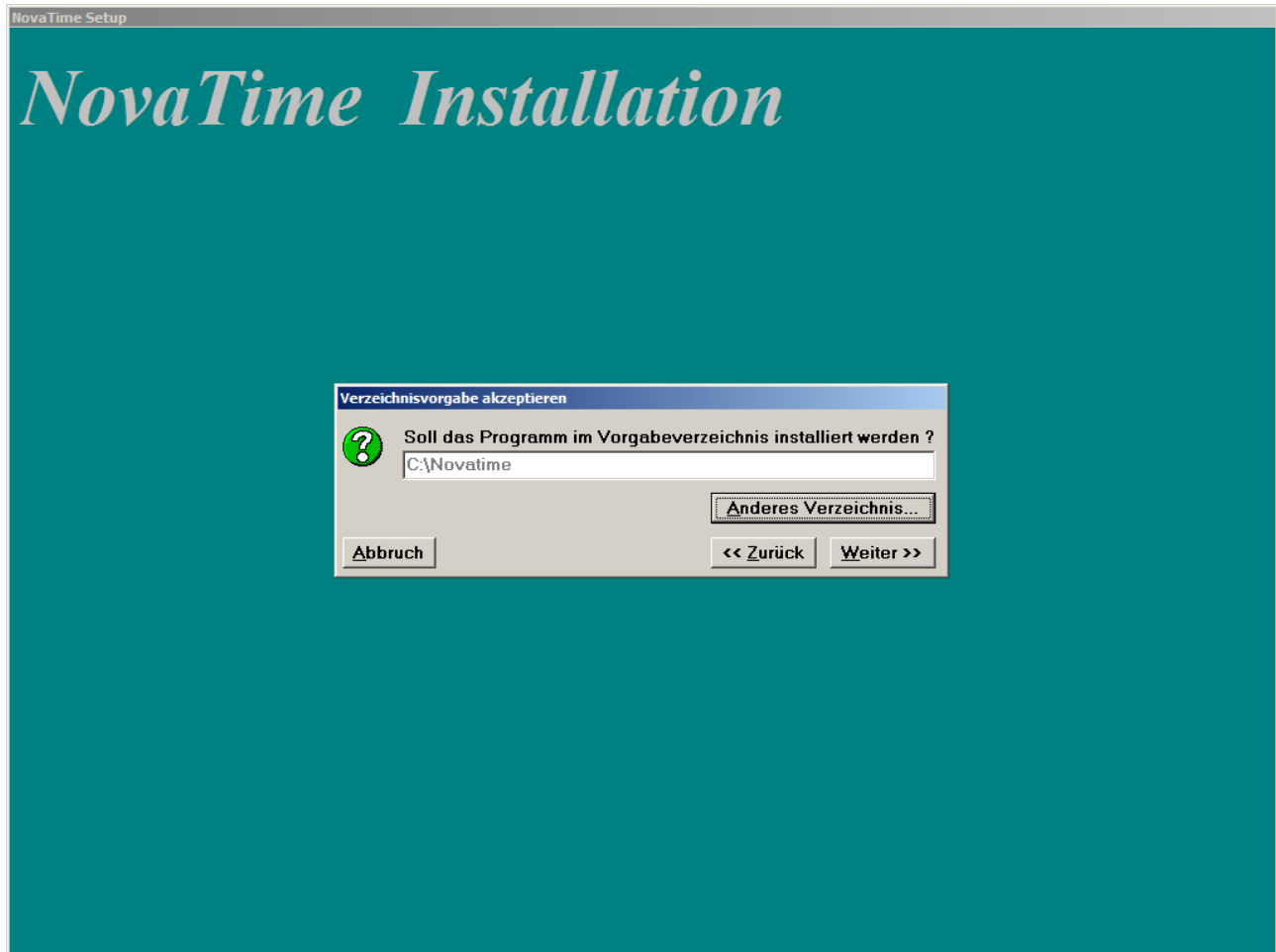
## novaTime Installationen

### Installation novaTime Hauptverzeichnis

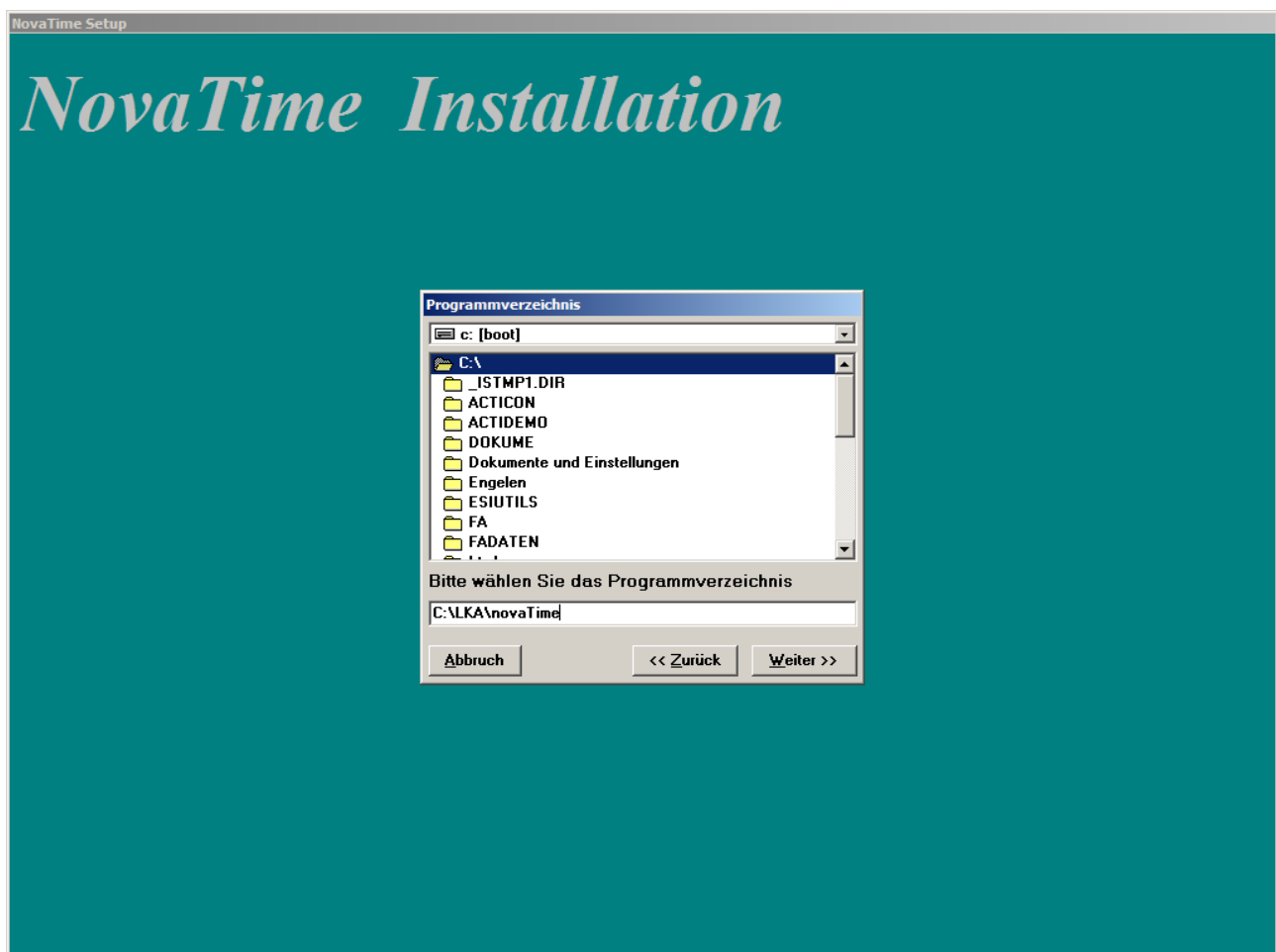
- Starten der Setup.exe von der novaTime-CD.
- Auswahl von min. Punkt 1 (System-Paket) und weiterer Punkte entsprechend der zu installierenden Optionen (z.B. Internet, E-Mail, etc.).



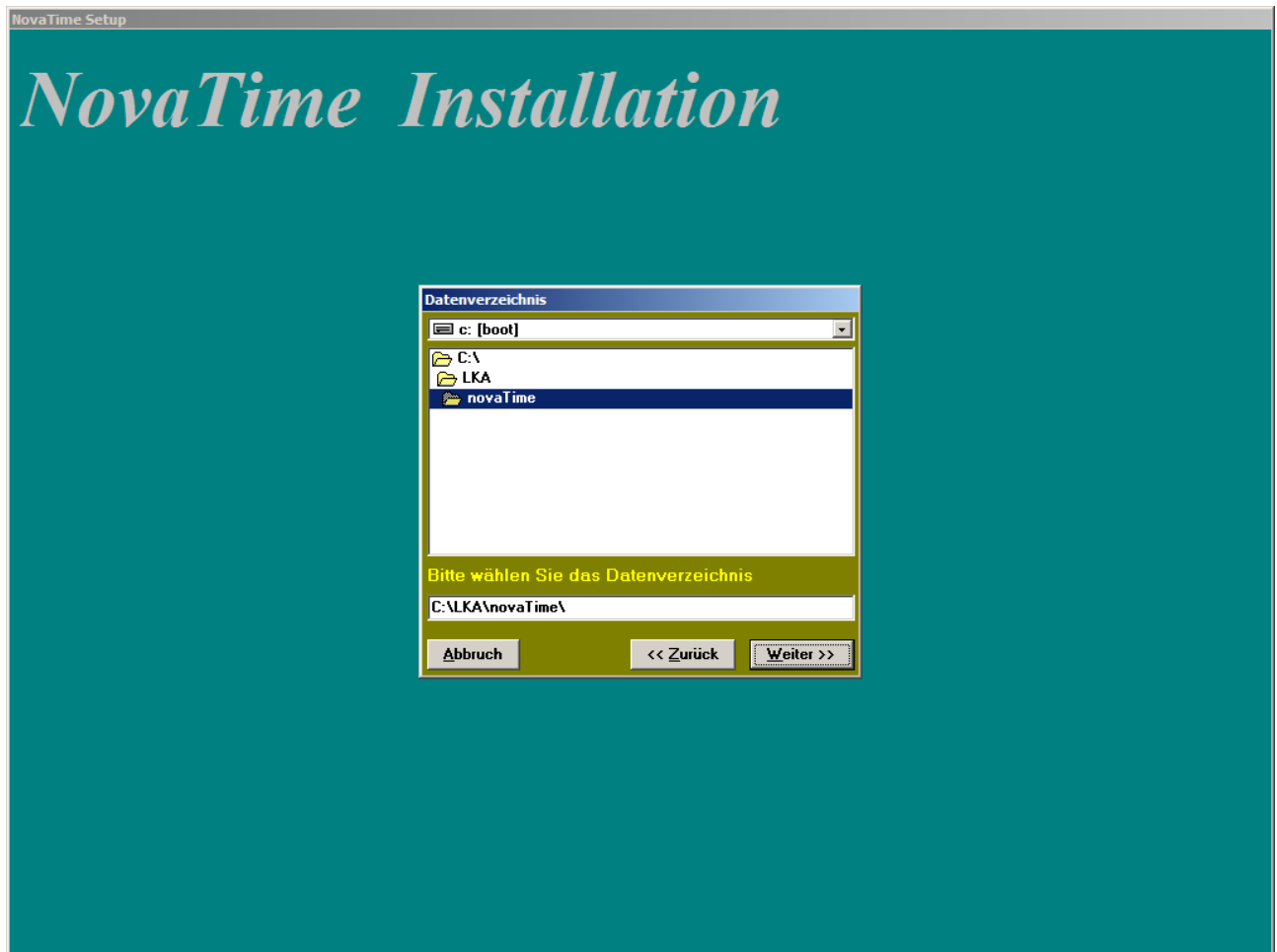
- Bestätigung durch Button „Weiter“.
- Angabe des Installationsortes.



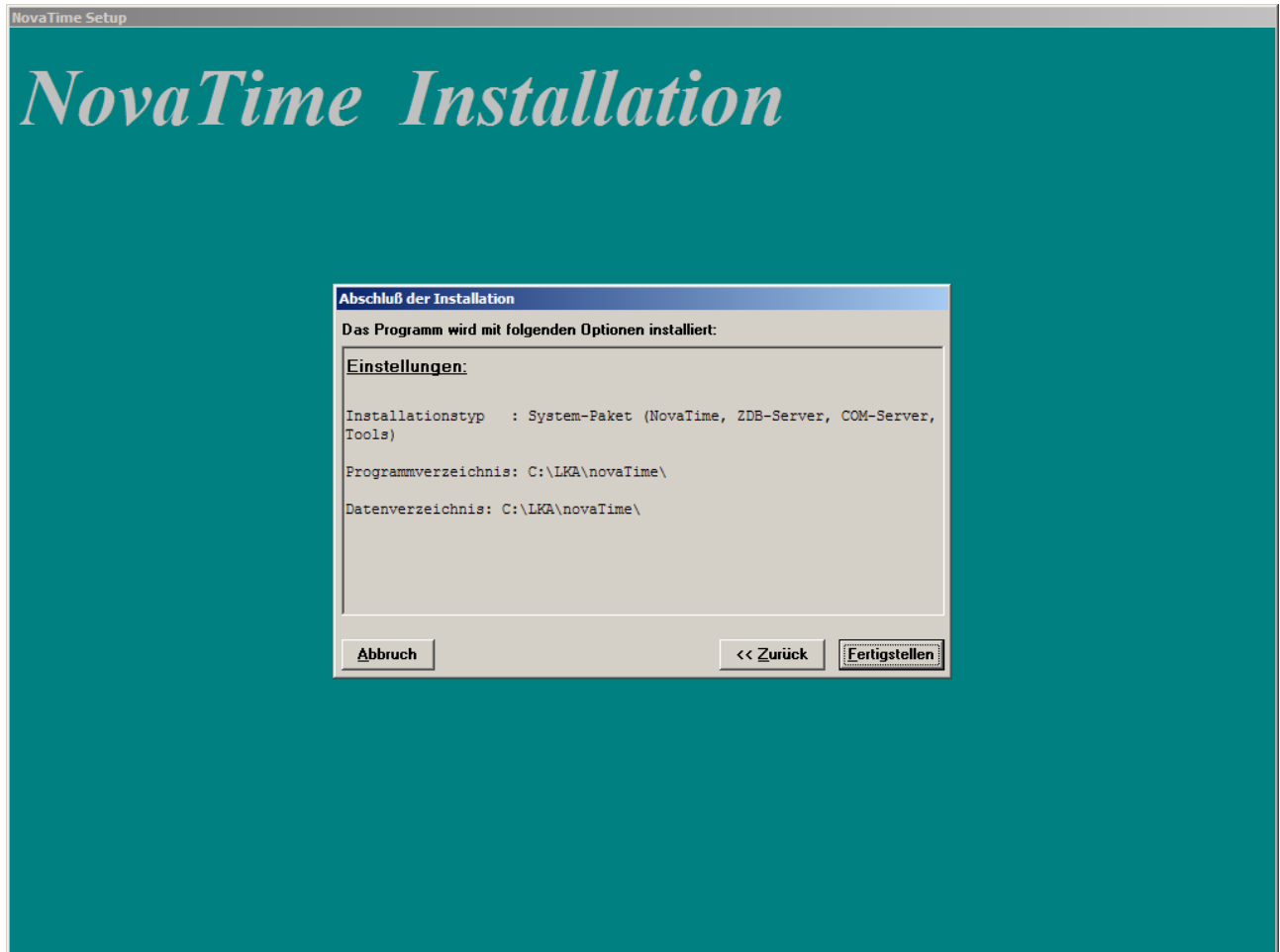
- Soll ein anderer als der vorgeschlagene Pfad angelegt werden, Button „Anderes Verzeichnis“ wählen.
- Gewünschten Pfad eingeben.



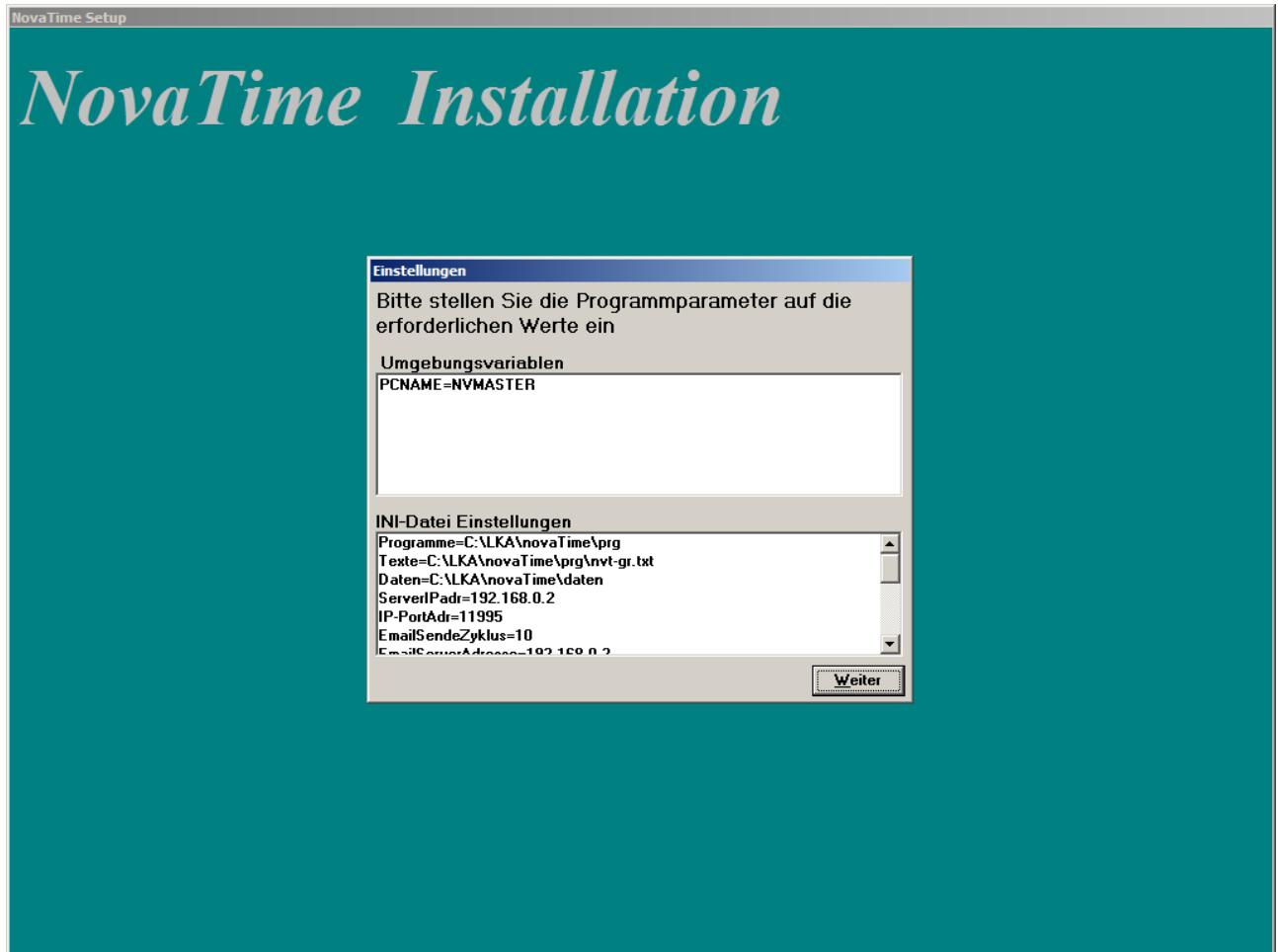
- Bestätigung durch Button „Weiter“.
- Abfrage für das Verzeichnis für die Datenbank mit „Weiter“ bestätigen.



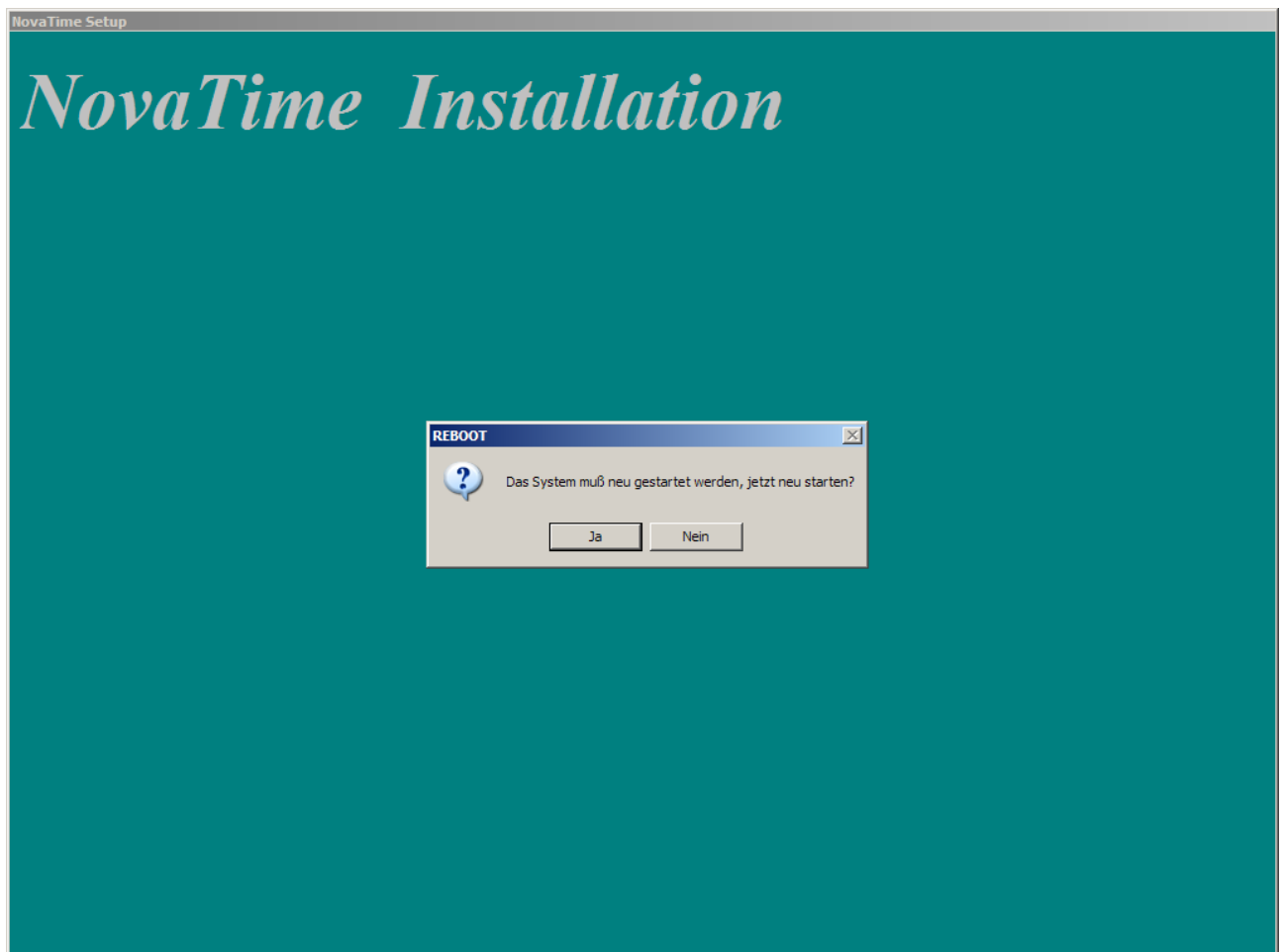
- Übersicht über Umfang und Ort der Installation mit „Fertigstellen“ bestätigen.



- Installationsroutine läuft ab.
- Übersicht über die vom System vergebenen Programmparameter. Bei gewünschten Abweichungen unbedingt Systempartner kontaktieren.



- Bestätigung durch Button „Weiter“.
- Systemneustart durchführen.

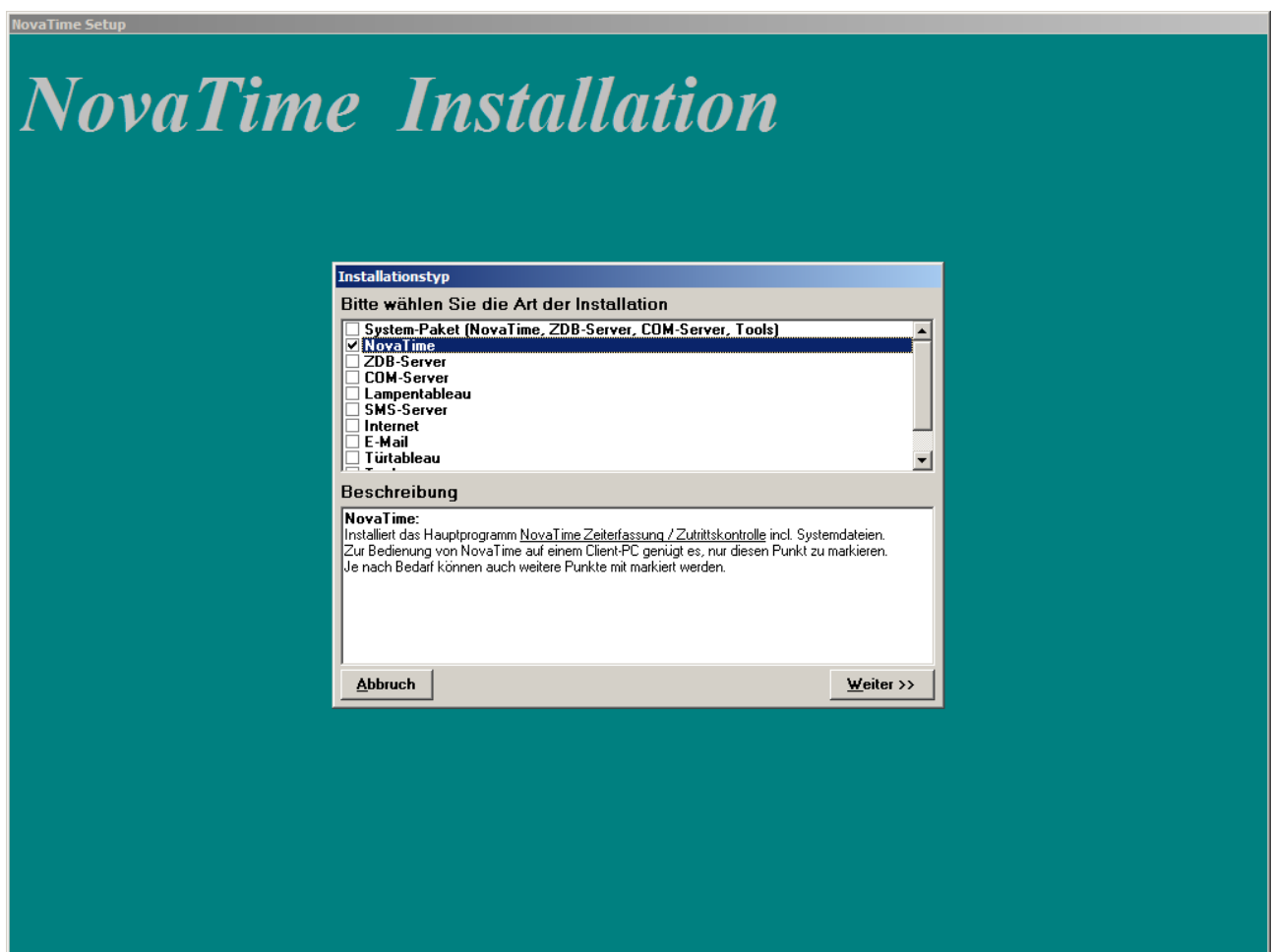


## System-Server als Dienste einrichten

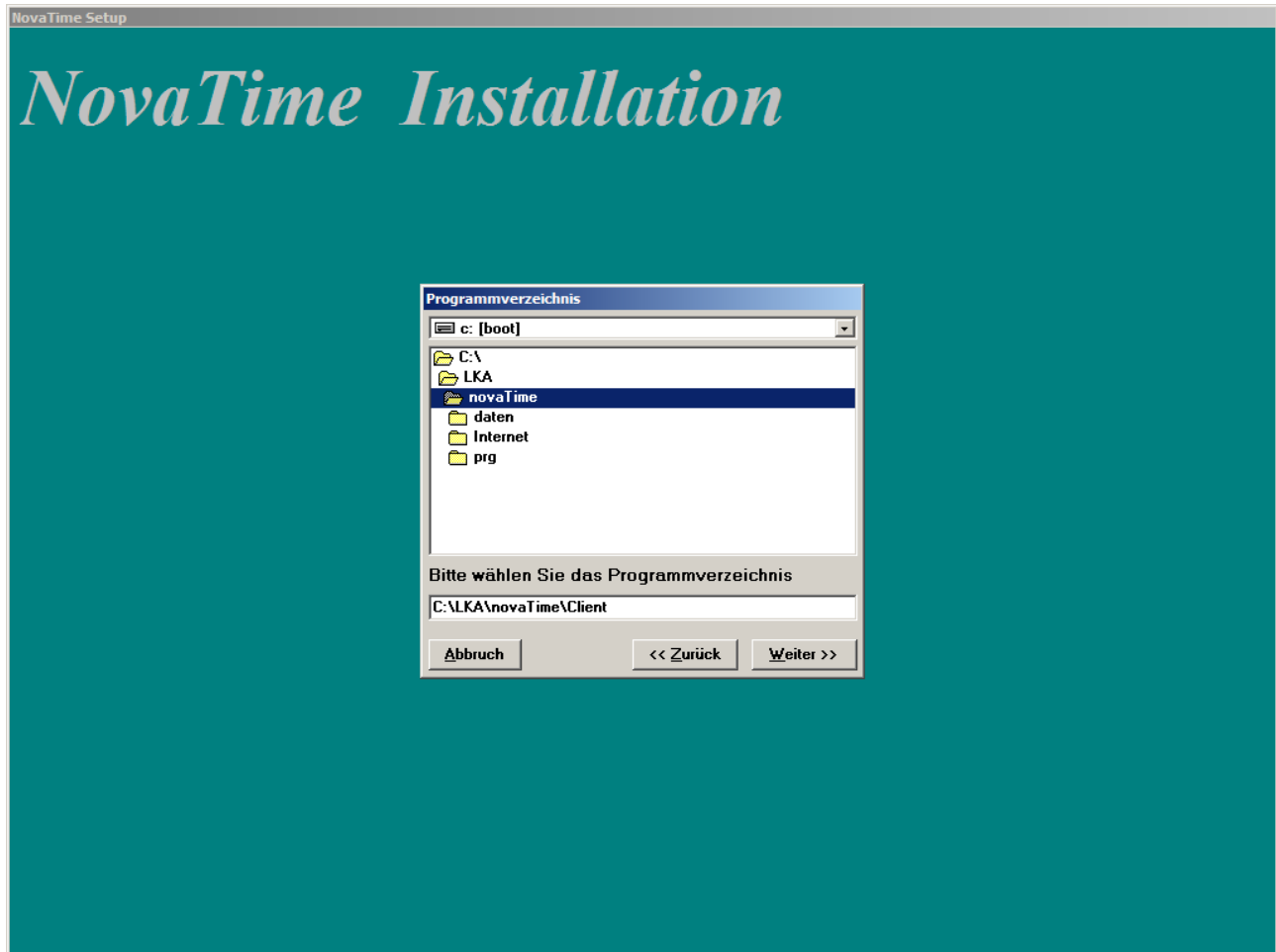
- Im Verzeichnis novaTime\prg nacheinander „zdbsrvd-DienstStart.bat“ und „Nvt\_comd-DienstStart.bat“ ausführen.
- Die System-Server sind als Dienste registriert.
- Die Abhängigkeit „Nvt-Com-Server startet nach dem Zdb-Server“ einrichten.
- Im Windows-Verzeichnis „Regedt32.exe“ starten.
- Unter HKEY\_LOCAL\_MACHINE\SYSTEM\CurrentControlSet\Services\NVT Com Server einen neuen Wert mit mehrteiligen Zeichenfolge (REG\_MULTI\_SZ) mit Namen „DependOnService“ und Wert „zDbServiceMain“ erstellen (Abhängigkeit vom ZDB-Server).

## Clientinstallation zur Anbindung von Workstations

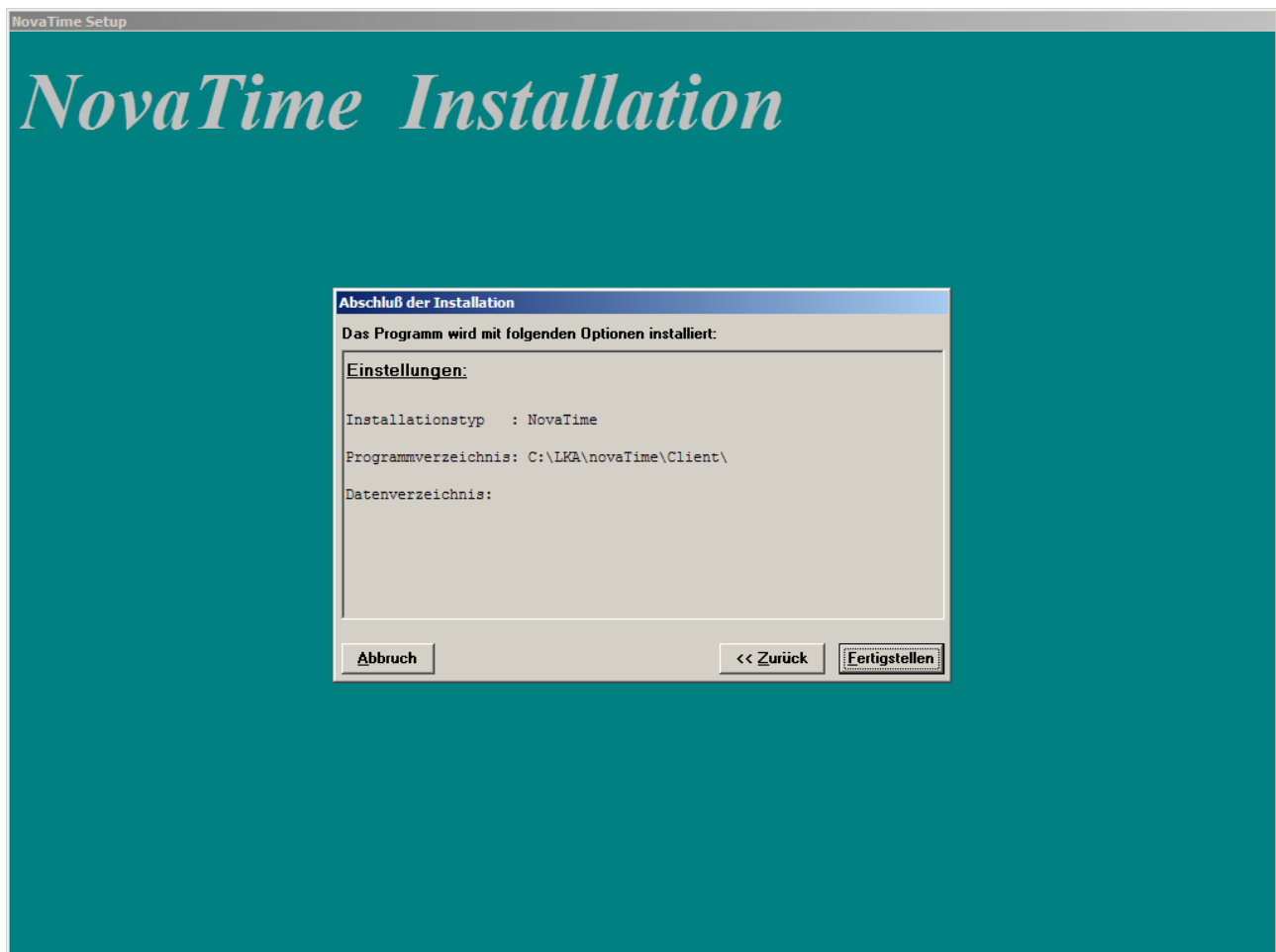
- Starten der Setup.exe von der novaTime-CD.
- Auswahl von Punkt „Novatime“ und Punkt „Tools“.



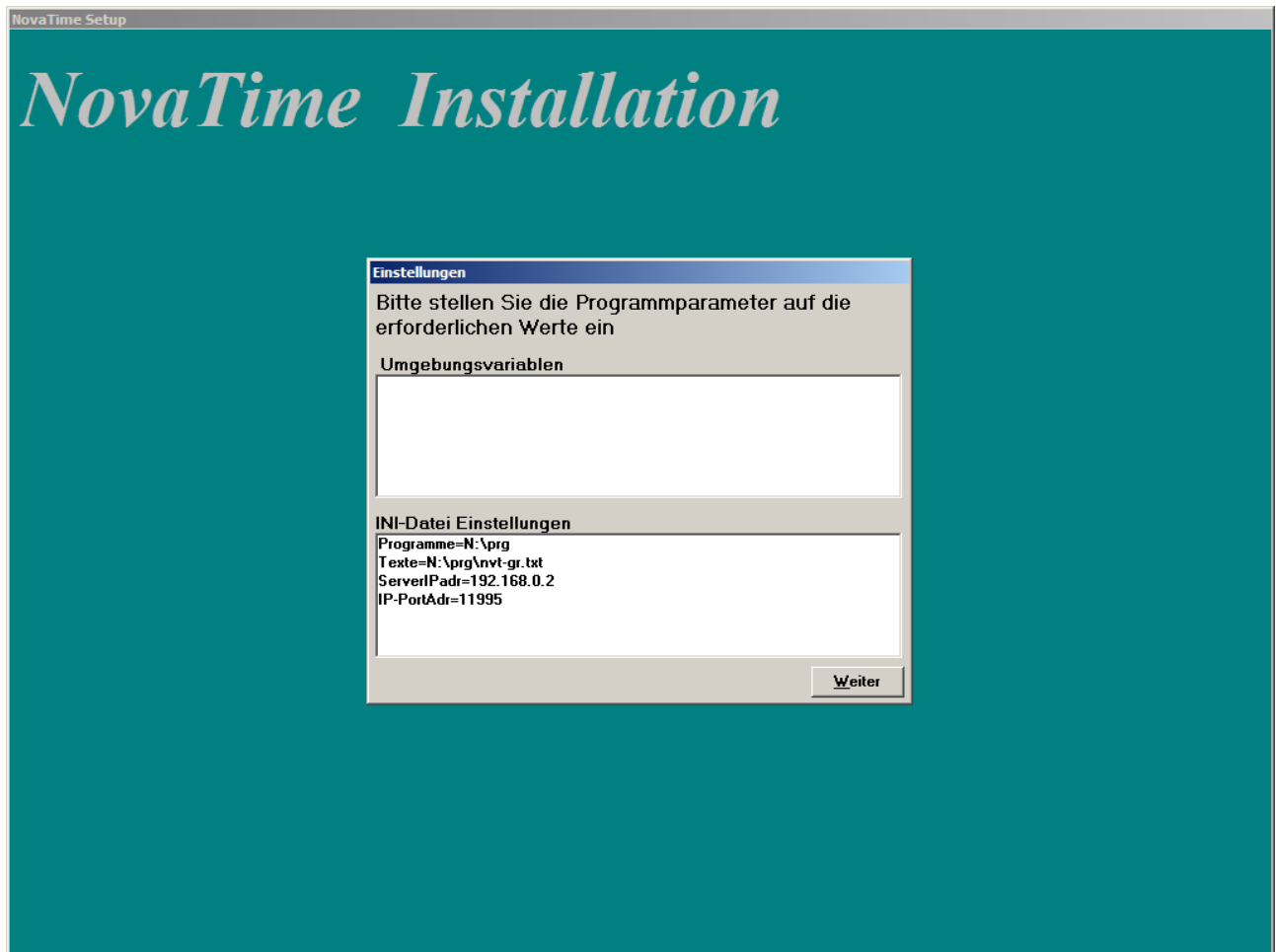
- Button „Anderes Verzeichnis“ wählen und unter dem Verzeichnis „novaTime“ den Client-Ordner anlegen.



- Bestätigung durch Button „Weiter“.
- Übersicht über Umfang und Ort der Installation mit „Fertigstellen“ bestätigen.



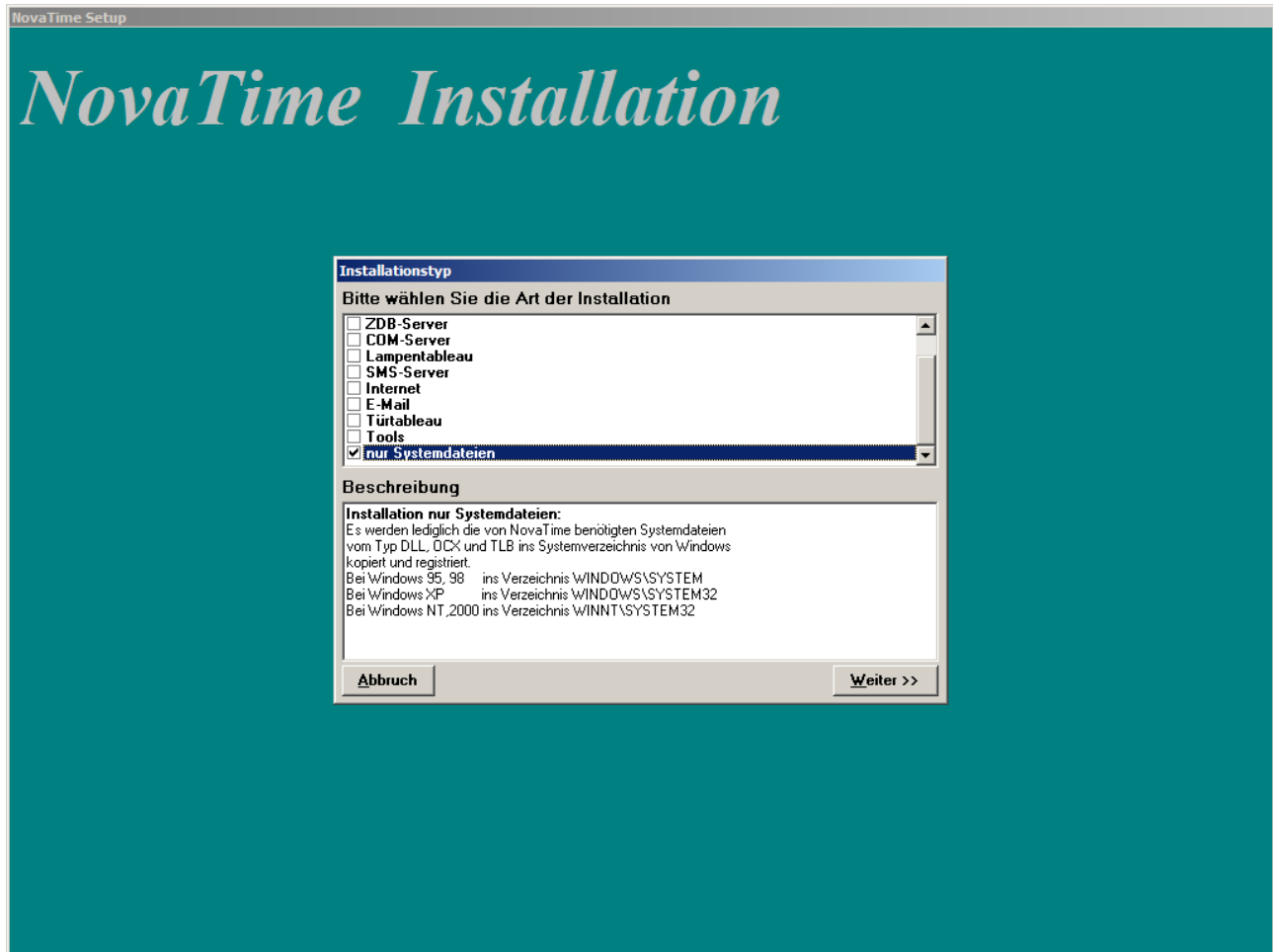
- Installationsroutine läuft ab.
- Übersicht über die vom System vergebenen Programmparameter. Da die Anbindung der Workstations in diesem Fall über eine Netzlaufwerks-Verbindung realisiert wird, muß hier die Definition der Verbindung auf das freigegebene prg-Verzeichnis des novaTime-Cient-Ordners (in dem sich die novaTime-Anwendungen befinden) erfolgen (hier [N:\prg](#)).



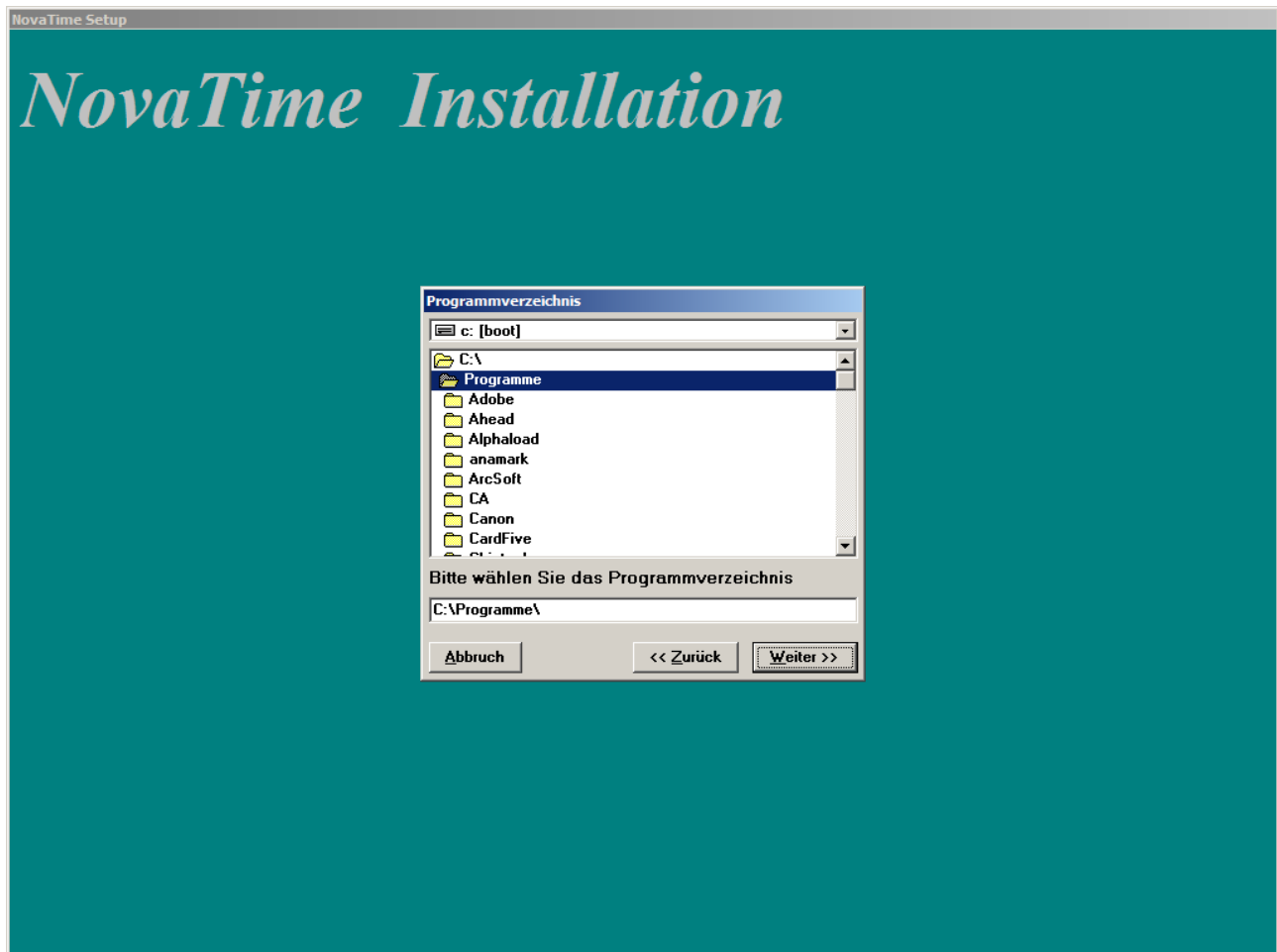
- Bestätigung durch Button „Weiter“.
- Systemneustart durchführen.

#### **Workstation anbinden (lokale Installation)**

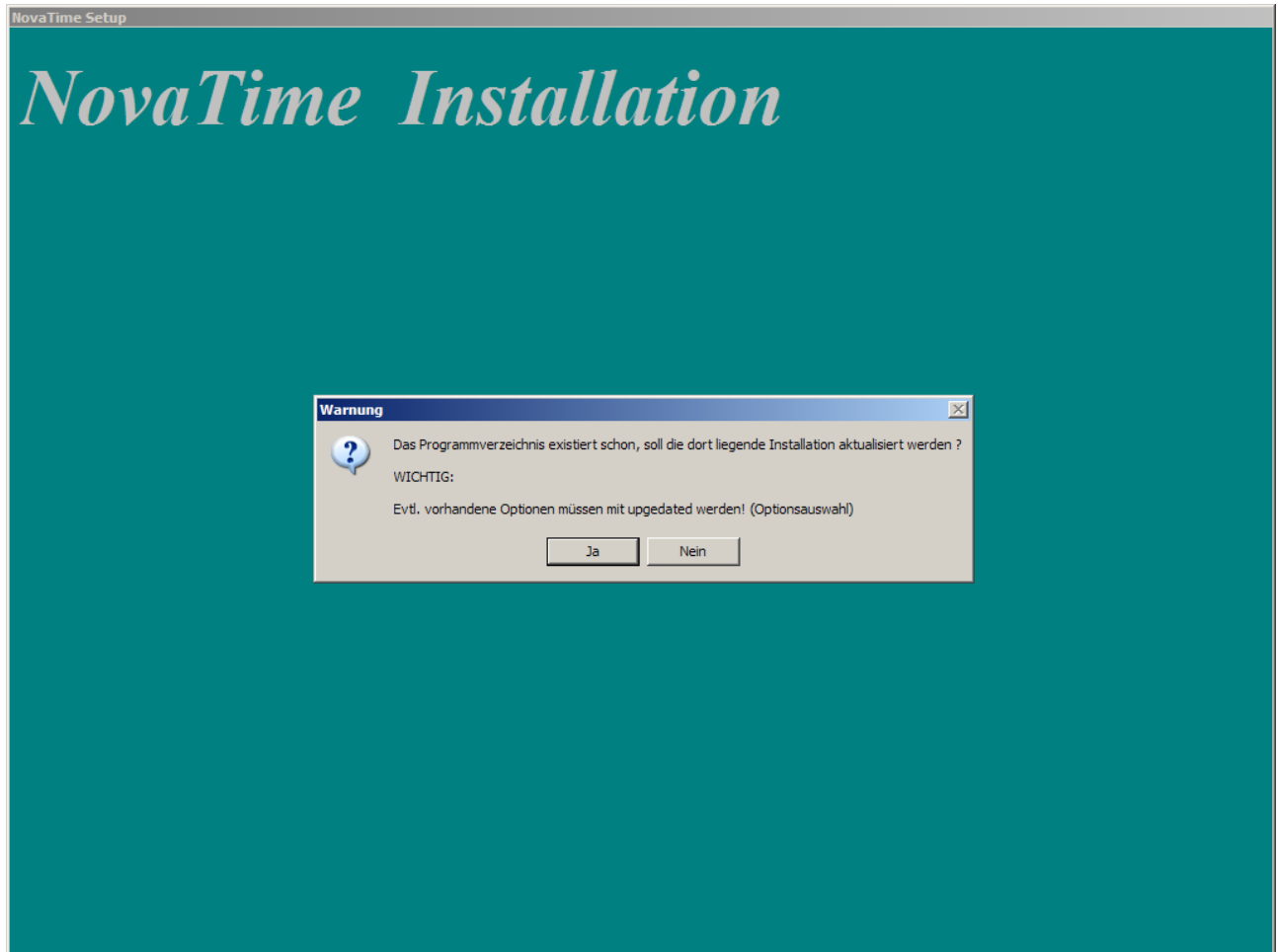
- Starten der Setup.exe von der novaTime-CD.
- Auswahl von Punkt „nur Systemdateien“.



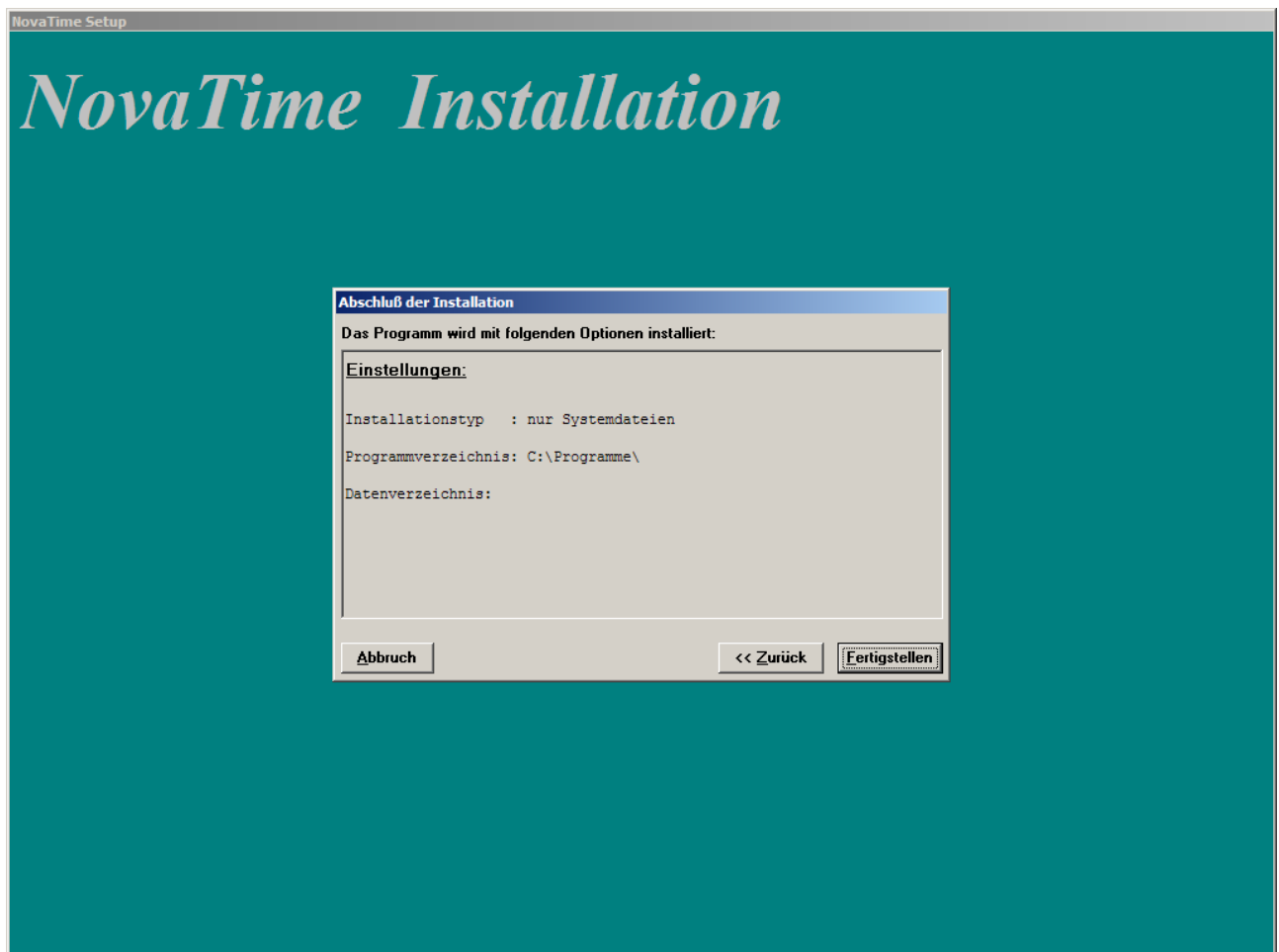
- Bestätigung durch Button „Weiter“.



- Bestätigung durch Button „Weiter“.



- Bestätigung durch Button „Ja“.



- Bestätigung durch Button „Fertigstellen“.

- Systemneustart durchführen.
- Netzlaufwerk-Verbindung mit dem novaTime\Client\prg-Verzeichnis herstellen. Vorher eingestellten Netzlaufwerks-Buchstaben benutzen.
- Gewünschte Anwendungen aus dem prg-Verzeichnis mittels Verknüpfung auf den Desktop legen.