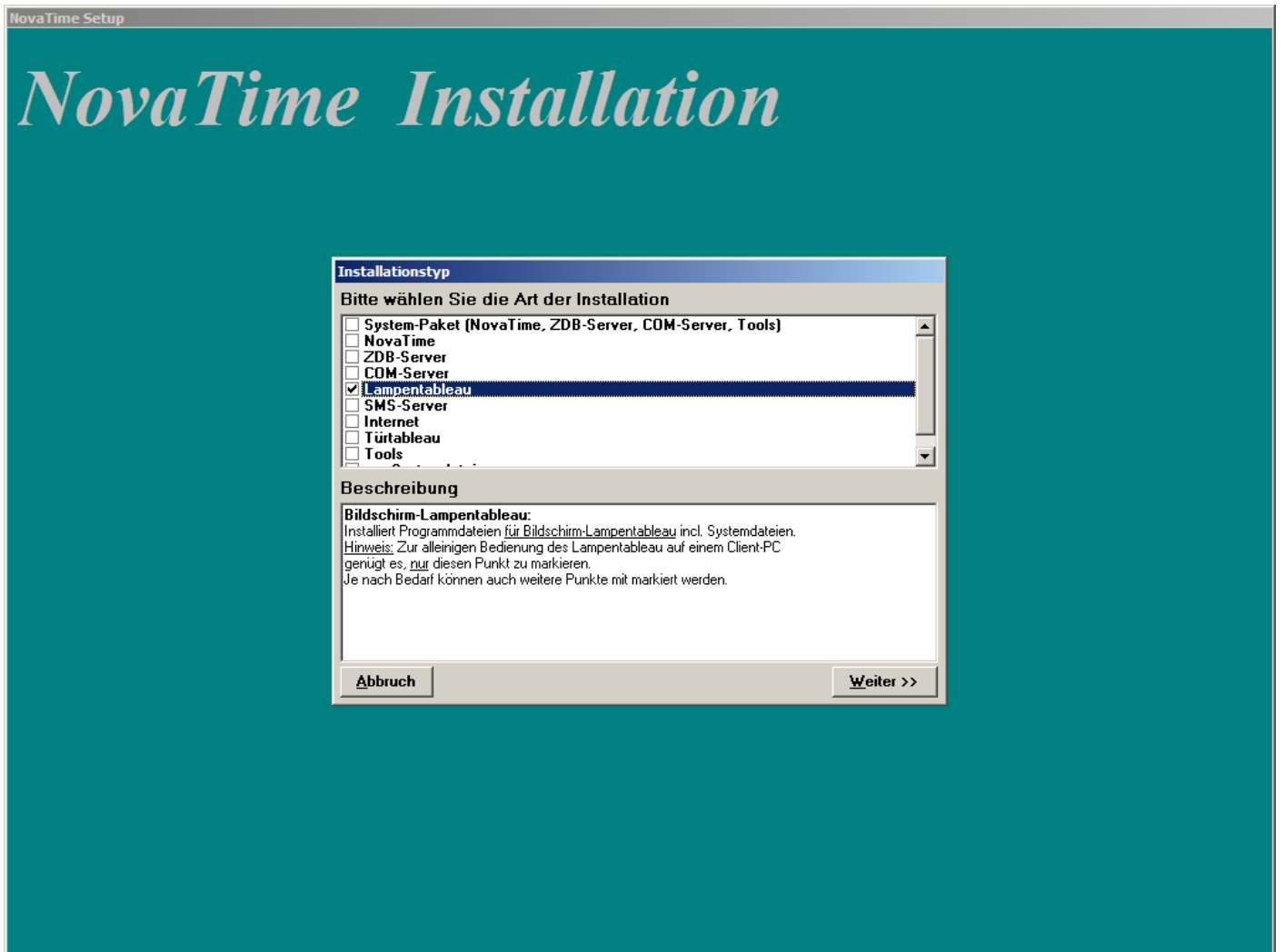
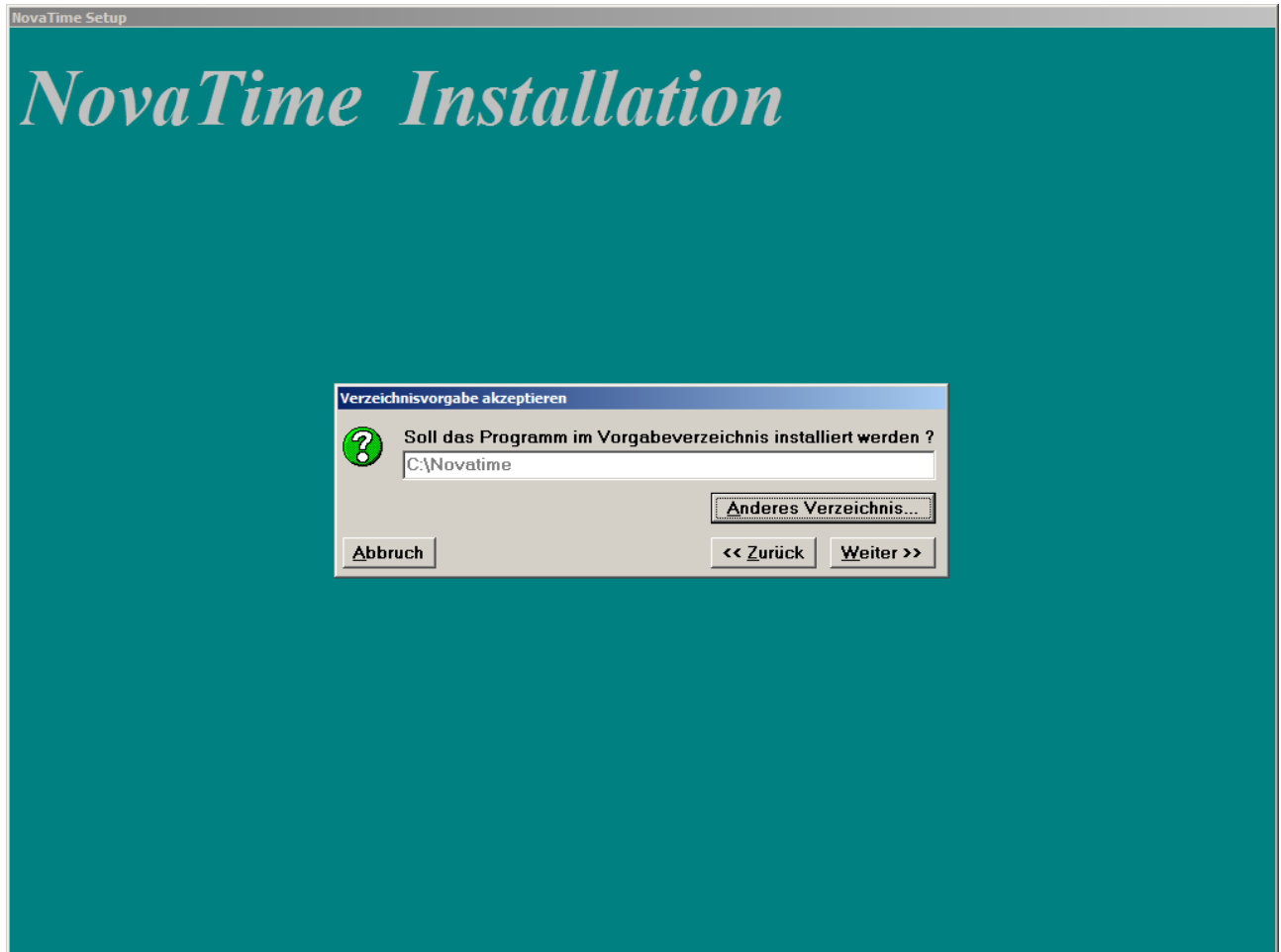


## novaTime Lampentableau-Installationen

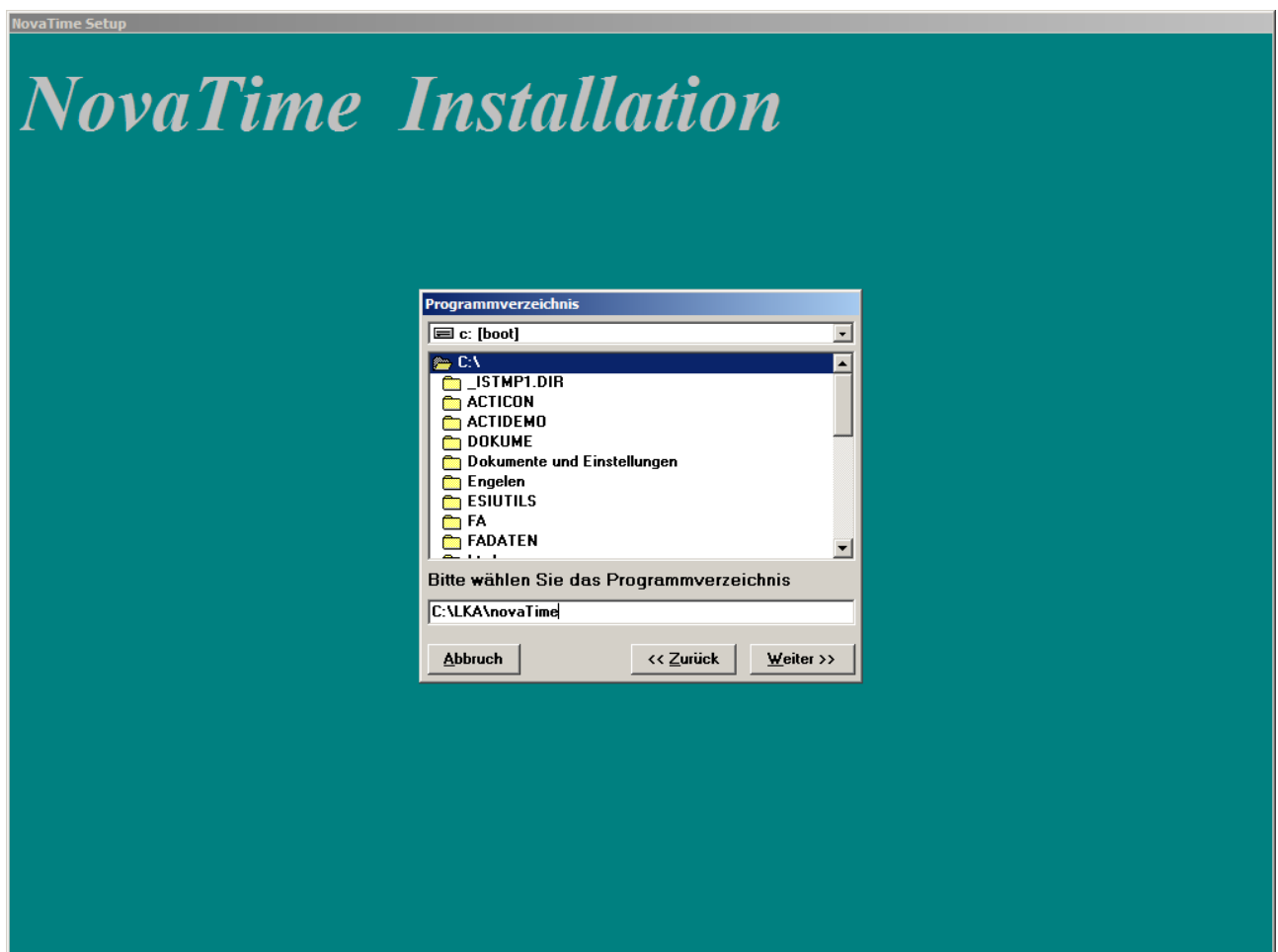
- Starten der Setup.exe von der novaTime-CD.
- Auswahlhäkchen auf Punkt Lampentableau setzen.



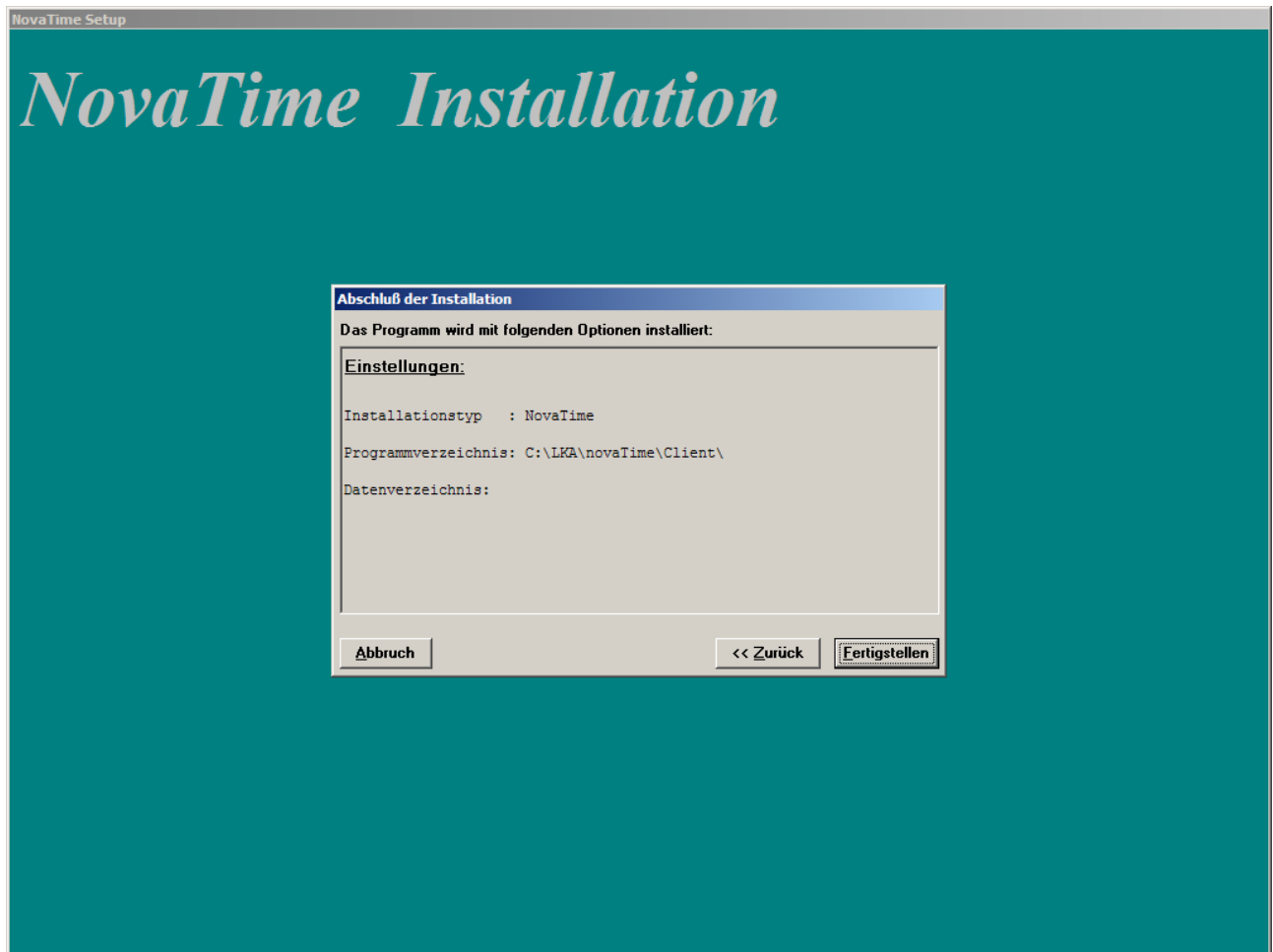
- Bestätigung durch Button „Weiter“.
- Angabe des Installationsortes.



- Soll ein anderer als der vorgeschlagene Pfad angelegt werden, Button „Anderes Verzeichnis“ wählen.
- Gewünschten Pfad eingeben.



- Bestätigung durch Button „Weiter“
- Übersicht über Umfang und Ort der Installation mit „Fertigstellen“ bestätigen.



- Installationsroutine läuft ab.
- Angegebene IP-Adresse durch IP-Adresse des novaTime-Systemservers (ZDB-Server) austauschen

# NovaTime Installation

**Einstellungen**

Bitte stellen Sie die Programmparameter auf die erforderlichen Werte ein

**Umgebungsvariablen**

**INI-Datei Einstellungen**

Programme=C:\LKA\Novatime\prg  
Texte=C:\LKA\Novatime\prg\nvt-gr.txt  
ServerIPadr=10.0.0.60  
IP-PortAdr=11995

**Weiter**

- Bestätigung durch Button „Weiter“.
- Systemneustart durchführen.